



Newsletter Février 2026

Actualités et projets en cours

ACTUALITÉS



Ce mois-ci...

En février, les groupes de travail se multiplient : accès aux soins, parcours, prévention... votre participation compte !

AGENDA DU MOIS

Février 2026

02
Février

14h00-
16h00

GT communication

CPTS du Voironnais

05
Février

GT Soumission
chimique
Mission prévention

CPTS du Voironnais

09
Février

12h00-
14h00

GT Accès direct kiné
Mission accès aux
soins

CPTS du Voironnais

23
Février

12h30-
14h30

GT Parcours TND
Mission Parcours de
soins

CPTS du Voironnais

23
Février

19h00-
21h00

Projet Santé
populationnelle
Insuffisance
cardiaque - 2ème
réunion clinique

Lieu à venir- Voiron

24
Février

20h

Conseil
d'Administration

Visio

25
Février

13h00-
15h00

GT Retour à domicile -
Parcours IC
Mission Parcours de
soins

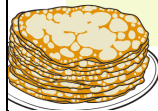
CHU Voiron

Pour suivre nos actus :



Pour s'inscrire ou prendre contact :

contact@cptsduvoironnais.com
www.cptsduvoironnais.com



Les groupes de travail en cours ou en projet :

- ➡ Accès direct aux kinésithérapeutes
- ➡ Communication médecins généralistes/kinésithérapeutes
- ➡ Accès direct orthophonistes
- ➡ Communication
- ➡ Dépistage multi-cancers
- ➡ Lutte contre la sédentarité
- ➡ Parcours TND
- ➡ Santé Populationnelle / Parcours IC
- ➡ Déploiement du programme ETP du RESIC

- ➡ Retour à domicile /Parcours IC
- ➡ Plan de situation sanitaire exceptionnel
- ➡ Soumission chimique
- ➡ Risques Psychosociaux des professionnels de santé

👉 Professionnels du territoire, patients, structures et associations, vous pouvez rejoindre l'un ou plusieurs d'entre eux !

Contactez-nous en cliquant sur le bouton ci-dessous pour intégrer un groupe ou avoir plus d'informations

Rejoindre un groupe de travail



👉 Rejoignez-nous sur notre plateforme de collaboration Plexus pour avoir accès à tous les projets en cours et à venir !

Découvrir Plexus

Demander un accès

Rappel - Assemblée générale



Inscription

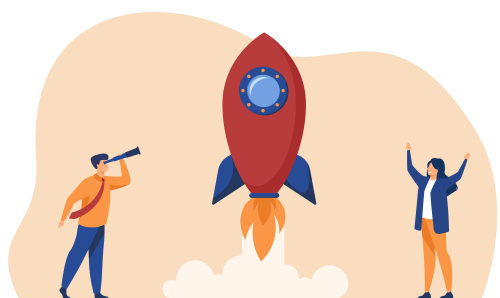
Appel à candidature :

Manifestez-vous si vous êtes intéressés pour faire partie du Conseil d'Administration !
contact@cptsduvoironnais.com

Nous vous rappelons que notre Assemblée Générale se tiendra le **jeudi 2 avril 2026 à Voiron, au Quartz (40 rue Mainssieux)**.

Ce rendez-vous sera l'occasion de revenir sur les temps forts de l'année écoulée, de faire le bilan moral et du rapport comptable, d'échanger autour des projets à venir, de partager vos idées pour l'avenir et de procéder à l'élection de nouveaux membres du Conseil d'Administration. L'ordre du jour détaillé, la convocation ainsi que les modalités de transmission de pouvoir en cas d'absence seront prochainement adressés aux adhérents par invitation.

MISSIONS DE LA CPTS



Des projets qui font avancer nos missions

3 actions au coeur de notre actualité : présentation de notre parcours sur la charte de téléconsultation et ses bonnes pratiques, l'insuffisance cardiaque et la reprise des séances de marche nordique.

MISSION 1 - Accès aux soins


Téléconsultation, les bonnes pratiques :

Dans le cadre de notre mission Accès aux soins, un groupe de travail composé de membres adhérents de la CPTS du Voironnais et de la chargée de missions, Julie Garnaud s'est penché sur la rédaction d'une **charte de Bonnes pratiques des cabines de téléconsultation** du territoire à destination des usagers et des professionnels du territoire.

Ce travail a été mené en partenariat avec les pharmacies et laboratoires du territoire de la CPTS du Pays Voironnais.

Pour lire la charte

Un document a été réalisé par ce même groupe de travail et affiché dans les cabines de téléconsultation à destination des usagers. Vous pouvez cliquer sur l'image ci-dessous pour la lire, la télécharger et/ou l'imprimer.

**Téléconsultation, les bonnes pratiques pour les usagers du territoire**

1 Vos engagements

- **Contactez d'abord votre médecin traitant** avant d'utiliser la cabine.
- **Respectez les indications de la téléconsultation** : site complet, mais ne remplace pas le suivi médical habituel.
- **Préparez votre consultation** : carte Vitale, ordonnances, antécédents médicaux, traitement en cours.
- **Transmettez le compte rendu** de votre téléconsultation à votre médecin traitant.

2 Partagez toutes les informations utiles

Pour une prise en charge sûre et efficace, **partagez l'ensemble de vos informations médicales pertinentes** :

- Vos traitements actuels.
- Vos allergies.
- Vos antécédents médicaux.
- Vos derniers résultats d'examen.
- Vos ordonnances en cours.

Ces informations permettent au médecin téléconsultant d'assurer une consultation adaptée et sécurisée.


3 Votre avis compte !

Votre retour d'expérience est précieux.

Vous pouvez nous faire part de vos remarques, idées ou suggestions à l'adresse suivante :

contact@cptsduvoironnais.com


Ou donnez-nous votre avis en flashant ce QR Code



4 Dans quel cadre avoir recours à la téléconsultation ?

Le recours à la téléconsultation ne doit être effectué qu'en **absence ou indisponibilité de médecin traitant**. Si l'absence ou l'indisponibilité de votre médecin traitant, contactez votre pharmacien ou un professionnel de santé présent.

Si vous n'avez pas de médecin traitant, merci de remplir ce formulaire pour vous inscrire dans le dispositif de recherche de la CPTS :




La téléconsultation n'est pas indiquée dans les cas suivants :

Ordonnance sécurisée ⊗ Strictement interdit. Ex : Substances à base de Fentanyl, Péragadoline, Tramadol, Codeïne ou substituts aux opioïdes.	Accident du travail ⊗ Strictement interdit. Orientation vers consultation en présentiel.
Certificat ⊗ Strictement interdit. Exemples : grade enfant malade et absence scolaire. Orientation vers consultation en présentiel.	Enfant de moins de 3 ans ⊗ Déconseillé voire impossible suivant le service de téléconsultation. Orientation vers consultation en présentiel.
Arrêt de travail ⊗ Pas d'arrêt de travail de plus de 3 jours, limité à 3 sur 3 mois. Interdiction de prolonger ou d'anticiper.	Enfant de moins de 18 ans non accompagné ⊗ Strictement interdit. Sauf si dans l'intérêt du mineur, le représentant légal peut être contacté pour donner son consentement à la consultation médicale.

5 Rappel

Le patient reste libre et maître de qui et comment il consulte. **La téléconsultation est un outil complémentaire au service de votre santé.**



Affiche réalisée par les membres adhérents de la CPTS du Voironnais (en partenariat avec les pharmacies et laboratoires du territoire) - Octobre 2025.

MISSION 2 - Parcours de soins

Insuffisance cardiaque :

Recensement des personnes formées à l'ETP - Education Thérapeutique du Patient :

Dans les prochains mois, la CPTS du Voironnais en collaboration avec le pôle ETP de la MRSI va déployer des séances éducatives, notamment dans le cadre


du parcours de soins **insuffisance cardiaque**.


Nous souhaitons donc connaître les personnes du territoire formées à l'ETP.

Pour répondre au questionnaire


Appel à volontaires **Projet "Santé Populationnelle - Insuffisance Cardiaque"**

Suite à l'appel lancé dans la **newsletter de janvier**, la CPTS du Voironnais poursuit le projet de **santé populationnelle sur l'insuffisance cardiaque**, mené avec d'autres CPTS iséroises et le CHUGA.

 **Objectif** : améliorer le parcours des patients et co-construire des actions de prévention sur le territoire.

 L'équipe compte déjà **9 professionnels** et souhaite s'élargir pour enrichir les échanges (objectif : **12 participants**).

 **5 réunions de janvier à mai**

 **Profils recherchés en priorité** : kinésithérapeutes, pharmaciens
(*mais tous les professionnels de santé sont bienvenus!*)

 **Intéressé(e) ?** Contactez la CPTS en cliquant [ici](#).

MISSION 6 - Accompagnement des professionnels **Marche nordique**

Le printemps arrive, et avec lui, la reprise des groupes de marche nordique !

Pour rappel, ou pour les nouveaux, ces séances sont animées par un coach en sport et santé, **gratuites** et ouvertes à **tous nos adhérents**. Afin de constituer les groupes, inscrivez-vous sur l'une des 4 balades proposées. Il vous sera demandé de remplir un questionnaire de satisfaction à l'issue du cycle.

Pour découvrir les dates, les conditions et vous inscrire, merci de cliquer sur le lien ci-dessous :

Infos et inscription

Vous avez la possibilité de télécharger et d'imprimer ces affiches afin de les exposer dans vos salles d'attente ou espaces dédiés aux professionnels en cliquant sur les images ci-dessous :

Pour être un professionnel accompagnant en bonne santé !

MARCHE NORDIQUE

REJOIGNEZ-NOUS!

Pour les adhérents de la CPTS du Voironnais
4 groupes, 4 lieux de balades
groupes formés selon le nombre d'inscrits



CONDITIONS D'INSCRIPTION

- ✓ La CPTS propose des séances de marche nordique dans le cadre de sa mission d'accompagnement des professionnels.
- ✓ Cette activité est ouverte à tous les adhérents de la CPTS.
- ✓ L'adhésion est gratuite.
- ✓ Elle s'adresse aux professionnels et acteurs du sanitaire, du social et du médico-social du territoire.

**CONSTITUTION DES GROUPES -
RDV SUR UNE DE CES DATES:**

- ✓ GROUPE 1 : RI d'OLON - Moirans/Charnècles > Jeudi 19 mars - 12h15 à 13h30
- ✓ GROUPE 2 : Bois des Châtreux - St Julien de Râtz > Dimanche 22 mars - 10h à 12h
- ✓ GROUPE 3 : Bois de Chârauze - Voiron > Jeudi 26 mars - 12h15 à 13h30
- ✓ GROUPE 4 : Grange Dimière - Le Pin > Dimanche 29 mars - 10h à 12h



Pour être un professionnel accompagnant en bonne santé !

CE QU'ILS EN DISENT...

QU'AVEZ-VOUS PARTICULIÈREMENT APPRÉCIÉ OU RETENU DE CE CYCLE?

- "L'idée de prendre soin de soi en tant que soignant"
- "Rencontrer d'autres professionnels"
- "Le ressourcement en pleine nature"
- "La bienveillance du coach !"
- "Retrouver de la liberté dans le mouvement et une amélioration de ma posture"

80%
des adhérents ayant participé à un cycle évaluent l'impact de ces groupes de marche sur leur bien-être (physique, mental et relationnel)

TRÈS POSITIF

INSCRIPTION



OU contact@cptsduvoironnais.com



PARTENAIRES



Ce mois-ci...

Dans la rubrique Partenaires, découvrez la MRSI :

Le pôle ETP de la MRSI a 3 missions

- **Animation et coordination de programmes** d'Éducation Thérapeutique du Patient (ETP) en ambulatoire en Isère
- **Formation initiale et accompagnement des équipes des professionnels** de terrain

- **Soutien opérationnel à la mise en œuvre de programmes d'Éducation Thérapeutique en ambulatoire**

Cette formation vise l'acquisition des compétences nécessaires pour **dispenser l'éducation thérapeutique** (niveau 1-40 heures minimum d'enseignement théorique et pratique). Elle permettra d'enrichir les **pratiques professionnelles au quotidien en développant la prise en charge éducative des patients**.

Formation à l'ETP de niveau 1 (42h) à Voiron

**12 et 13 octobre,
09 et 10 novembre,
07 et 08 décembre 2026**

[En savoir plus](#)

”

Et s'il s'agissait simplement d'aider les patients à prendre soin d'eux-mêmes, à vivre au mieux avec leur maladie, en favorisant leur implication dans les décisions et les actions relatives à leur santé.



Définition de l'ETP de Brigitte SANDRIN BERTHON, Médecin de santé publique

Café ETP du voironnais

Le 12 Mars de 13h30 à 15h00 à INOLAB

Ce temps d'échanges sera consacré à la présentation des **programmes ETP de la MRSI se déroulant sur le Voironnais**

[Inscription](#)

[Contact](#)

CAFÉ ETP DU VOIRONNAIS

PÔLE D'ÉDUCATION
THÉRAPEUTIQUE
DU PATIENT MRSI
Maison Ressource Santé en Isère

C P T S
du Voironnais

LA BOÎTE À OUTILS DE LA CPTS



La mallette à outils

On vous en parlait sur la newsletter de Juillet dernier : la mallette à outils portée par *la Caisse Primaire d'Assurance Maladie, l'Union pour la GEstion des Caisses de l'Assurance Maladie et le Conseil Départemental de la Charte Romain Jacob*, vise à accompagner les professionnels de santé dans l'accès aux soins des **personnes vivant avec un handicap**.

Régulièrement, nous donnons de la visibilité à un des outils de cette mallette. Ce mois-ci, découvrez ou redécouvrez **SANTÉ BD**.



Le site **SantéBD.org** propose des bandes-dessinées personnalisables et une banque d'images pour comprendre et faire comprendre aux patients la santé avec des images et des mots simples :

◦ Je choisis une spécialité



Dentiste



Ophtalmo



Gynéco



ORL



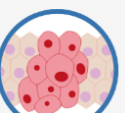
Docteur,
Maladies



Urgences,
Hôpital



Examens
médicaux



Cancer



Douleur



Vie affective
et sexuelle



Prévention
santé



Santé
mentale



Fin de vie

◦ Je choisis un soignant



Homme



Femme

◦ Je choisis un patient



Fille



Garçon



Femme



Homme

◦ Je choisis une ou plusieurs particularités



Moteur



Autisme

Accès au site internet Santé BD

Découvrir Santé BD

CAMPAGNE D'ADHÉSION



Adhésion 2025-2026

La campagne d'adhésion 2025-2026 est toujours ouverte !

La période d'adhésion s'étend **du 1er octobre 2025 au 30 septembre 2026**.

Vous pouvez renouveler ou effectuer votre adhésion :

- **En ligne**, via la plateforme **Plexus**, pour une procédure simple et rapide, en cliquant [ici](#).
- **Ou au format papier**, en remplissant le formulaire dédié, téléchargeable en cliquant [ici](#).

N'hésitez pas à nous contacter pour toute question ou pour obtenir de l'aide dans votre démarche.



CPTS du Voironnais

Campus de la Brunerie - 180 boulevard de Charavines - 38500 Voiron

Vous avez reçu cet email parce que vous vous êtes inscrit à notre newsletter.

