



## Newsletter Janvier 2026



### LE MOT DES PRÉSIDENTS

Quel chemin parcouru pendant cette année et quel plaisir de faciliter la rencontre de professionnels motivés qui découvrent la réalité des autres et leurs complémentarités !



L'année 2025 a vu :

- ✓ Le nombre d'**adhérents** progresser ;
- ✓ Le **conseil d'administration** se renouveler en partie ;
- ✓ Le **bureau** s'étoffer
- ✓ Et l'**équipe de salariées** s'enrichir de la venue de Laureen, secrétaire et chargée de communication, et de Julie, chargée de mission accès aux soins et parcours aux côtés de Sabine, coordinatrice de la CPTS.

De nombreux **groupes de travail** se sont réunis pour avancer sur les projets et les missions. Les acteurs se sont également retrouvés à l'occasion des **événements** et des **actions de santé publique**.

Que de rencontres constructives pour le territoire !!!

**L'offre de santé est plus lisible pour les patients et plus cohérente pour les professionnels** : le chemin est encore long mais on avance !

Ce bilan est le résultat de l'engagement collaboratif de tous : usagers, professionnels de santé du sanitaire, du social et du médico-social.

Nous sommes heureux de partager cette aventure avec vous et nous vous souhaitons plein d'énergie positive pour relever les nouveaux défis en santé de l'année 2026.

Belle année à chacun !

*Antoine Villard et Alexandre Perrin, co-présidents de la CPTS.*

---

## ACTUALITÉS



### À vos agendas !

L'année commence tranquillement avec un premier RDV dès le début du mois de janvier...

---

## Table ronde - Vieillir(s) au pluriel

### Présentation d'IS-ICOPE

Professionnels, élus et associations, vous êtes conviés à cette table ronde proposée par le Pays Voironnais. Au programme, découvrez **IS-ICOPE**, un dispositif pour accompagner le « bien vieillir » en Isère. Il permet de repérer précocement les fragilités liées à l'âge et de rester autonome plus longtemps. **Le mardi 13 janvier de 11h30 à 13h30, sur inscription.**

IS-ICOPE



Inscription

Pourquoi ces rencontres ?  
Il nous se connaître pour mieux travailler ensemble. Croisons nos regards !

# Vieillir(s)

Les tables rondes

**Présentation du dispositif IS-ICOPE et sa déclinaison territoriale**

Par Sandrine SUCHET, chef du service Autonomie Voironnais/Chartreuse et  
Carlyne BERTHOT, chef de projet à la Maison de l'Autonomie

Au lieu ressources INNOVADOM

Le Mardi 15 janvier  
11h30 à 13h30

Renseignements  
Elisabeth Chevalier, animatrice d'Innovadom ou  
Katy Tari, coordinatrice de l'espace d'accueil aidants "En Tendance"  
06 40 23 63 60 ou 07 64 81 02 17

Inscription par e-mail  
innovadom@paysvoironnais.com

INNOVADOM  
Campus de La Brunerie  
Bâtiment INOLAB Formation  
180, Boulevard de Charavines  
38500 Voiron

Buffet offert

Gratuit sur inscription, limité à 24 personnes  
Ouvert aux élus, professionnels et représentants associatifs

Logos: CRT, Pays Voironnais, Chartreuse, Isère, etc.

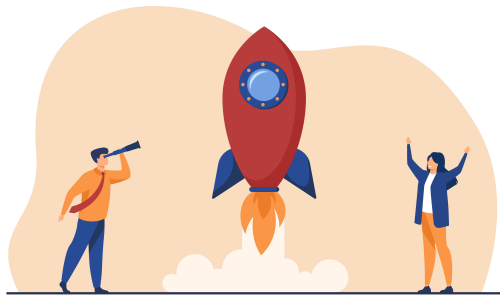
## Assemblée générale

Notez dès à présent la date de notre **Assemblée Générale** qui se tiendra le **jeudi 2 avril 2026 à Voiron (Quartz, 40 rue Mainssieux)**.

Ce sera l'occasion de revenir sur les temps forts de l'année écoulée, d'échanger sur nos projets à venir, de partager vos idées pour l'avenir et d'élire de nouveaux représentants au Conseil d'Administration.

L'ordre du jour détaillé avec la possibilité de transmettre son pouvoir en cas d'absence ainsi que la convocation seront envoyés aux adhérents prochainement par invitation.

# MISSIONS DE LA CPTS



# Des actions au service de nos missions

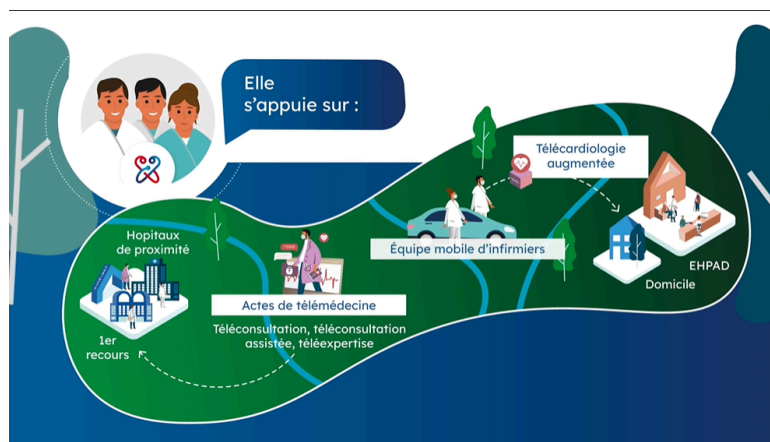
La CPTS agit concrètement pour améliorer la prise en charge des patients. Découvrez un partenaire du *parcours insuffisance cardiaque*.

## MISSION 2 : Parcours insuffisance cardiaque

**ESS Cardio + Isère :**  
**une équipe mobile pour faciliter l'accès aux soins en cardiologie.**

La soirée pluriprofessionnelle organisée par la CPTS le 25 novembre dernier sur le parcours insuffisance cardiaque *Un cœur d'avance, repérer pour mieux soigner* a été l'occasion de présenter **l'équipe de soins spécialisés (ESS) en cardiologie : Cardio+ Isère**.

Déployée dans le cadre d'une expérimentation Article 51, Cardio+ Isère propose un exercice coordonné entre des **cardiologues virtuels libéraux et hospitaliers**, une **équipe mobile (IDE et IPA) effectrice de soins** et d'une **équipe administrative et de coordination** à l'échelle d'une région.



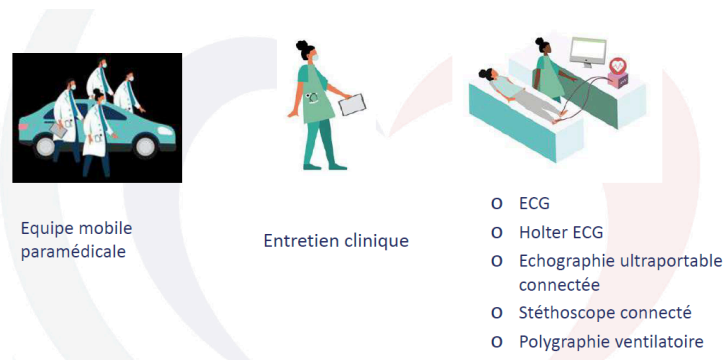
Ce dispositif intervient en absence de cardiologue traitant et en dehors d'une situation d'urgence auprès de **patients vulnérables** (personnes de plus 65 ans, ou ayant des antécédents cardiovasculaires ou en situation sociale précaire, isolement ou perte d'autonomie) et de **patients dépendants** nécessitant un transport sanitaire et/ou l'accompagnement d'une tierce personne.

**L'ESS Cardio + en pratique :**

1) **Requête** réalisée via la **messagerie sécurisée MonSISRA** (tuto en pièce jointe) par les médecins, IDE, IPA et pharmaciens :

- ✓ Réponse dans les 48 à 72 heures
- ✓ Intervention à domicile dans les 15 jours

## 2) **Evaluation à domicile**



## 3) **Pourquoi ?**

- ✓ Un avis spécialisé pour un patient symptomatique
- ✓ Un soutien en suivi post-hospitalisation
- ✓ Le suivi d'un patient en parcours
- ✓ Un dépistage

Pour en savoir plus

## **Appel à volontaires – Projet « Santé Populationnelle - Insuffisance Cardiaque »**

En collaboration avec d'autres CPTS iséroises, la CPTS du Voironnais participe au **projet de Santé Populationnelle sur l'insuffisance cardiaque (IC)** porté par le CHUGA.

*L'objectif : **améliorer les parcours IC et co-construire des actions de prévention sur le territoire.***

### **Pourquoi rejoindre le projet ?**

- Participer à une démarche de prévention structurante pour le territoire
- Travailler en véritable **pluriprofessionnalité** (médecins, pharmaciens, biologistes, infirmiers, diététiciens, kiné et APA, psychologue)
- Monter en compétences sur l'insuffisance cardiaque
- Contribuer concrètement à l'amélioration du parcours patient

- ♦ 5 réunions de Janvier à Mai

♦ L'équipe actuelle compte 7 professionnels (cardiologue, médecins, biologiste, diététicien, IDE) et nous souhaitons monter à **12 participants** pour enrichir nos échanges.

👉 **Profils recherchés en priorité :**

**Kinésithérapeutes, pharmaciens** (mais tous autres professionnels sont bienvenus)

✉ Intéressé(e) ? Contactez la CPTS pour rejoindre le projet en cliquant [ici](#).

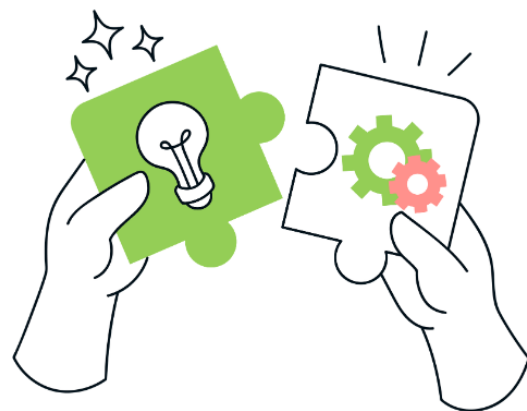


## LA BOÎTE À OUTILS DE LA CPTS

### Deux outils clés

Ce mois-ci, nous mettons en lumière deux dispositifs pensés pour soutenir et accompagner plus facilement les patients vulnérables dans leur accès aux soins :

- ✓ **DIGICOPE**
- ✓ **Annuaire Accessibilité**





## L'application DIGICOPE

---

Une application gratuite pensée pour les **60 ans et plus** : elle permet de faire un **auto-test simple et rapide** afin de repérer d'éventuelles fragilités (mémoire, mobilité, nutrition, humeur, audition, vision et lien social) et d'agir **en prévention** avant qu'elles ne deviennent problématiques.

 Découvrez **en images** :

► Comment fonctionne l'application

👉 [Vidéo explicative Digicope](#)

► Le comédien Serge Papagalli présente l'appli

👉 [Serge Papagalli vous conseille Digicope](#)

 Cliquez ici pour lire l'article complet et en savoir plus :

<https://www.isere.fr/actualites/digicope-agir-en-prevention-pour- vieillir-en-bonne-sante>

## L'annuaire accessibilité

---

L'**Annuaire Accessibilité** est un outil interactif de [Santé.fr](https://www.sante.fr) qui recense les **cabinets médicaux et paramédicaux accessibles** aux personnes en situation de handicap ou à besoins spécifiques (mobilité, déficiences sensorielles, TSA...).



✓ Pour **les patients**, il permet de **trouver facilement un professionnel adapté** près de chez eux.

✓ Pour **les professionnels de santé**, c'est l'occasion de **renseigner l'accessibilité de votre cabinet** et de faciliter le parcours des patients.

👉 Découvrez l'annuaire :

<https://www.sante.fr/carte-thematique/annuaire-de-laccessibilite-des-cabinets>

---

# CAMPAGNE D'ADHÉSION



## Adhésion 2025-2026

**La campagne d'adhésion 2025-2026 est toujours ouverte !**

La période d'adhésion s'étend **du 1er octobre 2025 au 30 septembre 2026.**

Vous pouvez renouveler ou effectuer votre adhésion :

- **En ligne**, via la plateforme **Plexus**, pour une procédure simple et rapide, en cliquant [ici](#).
- **Ou au format papier**, en remplissant le formulaire dédié, téléchargeable en cliquant [ici](#).

N'hésitez pas à nous contacter pour toute question ou pour obtenir de l'aide dans votre démarche.

---



### **CPTS du Voironnais**

Campus de la Brunerie - 180 boulevard de Charavines - 38500 Voiron

Vous avez reçu cet email parce que vous vous êtes inscrit à notre newsletter.

[Se désinscrire](#)